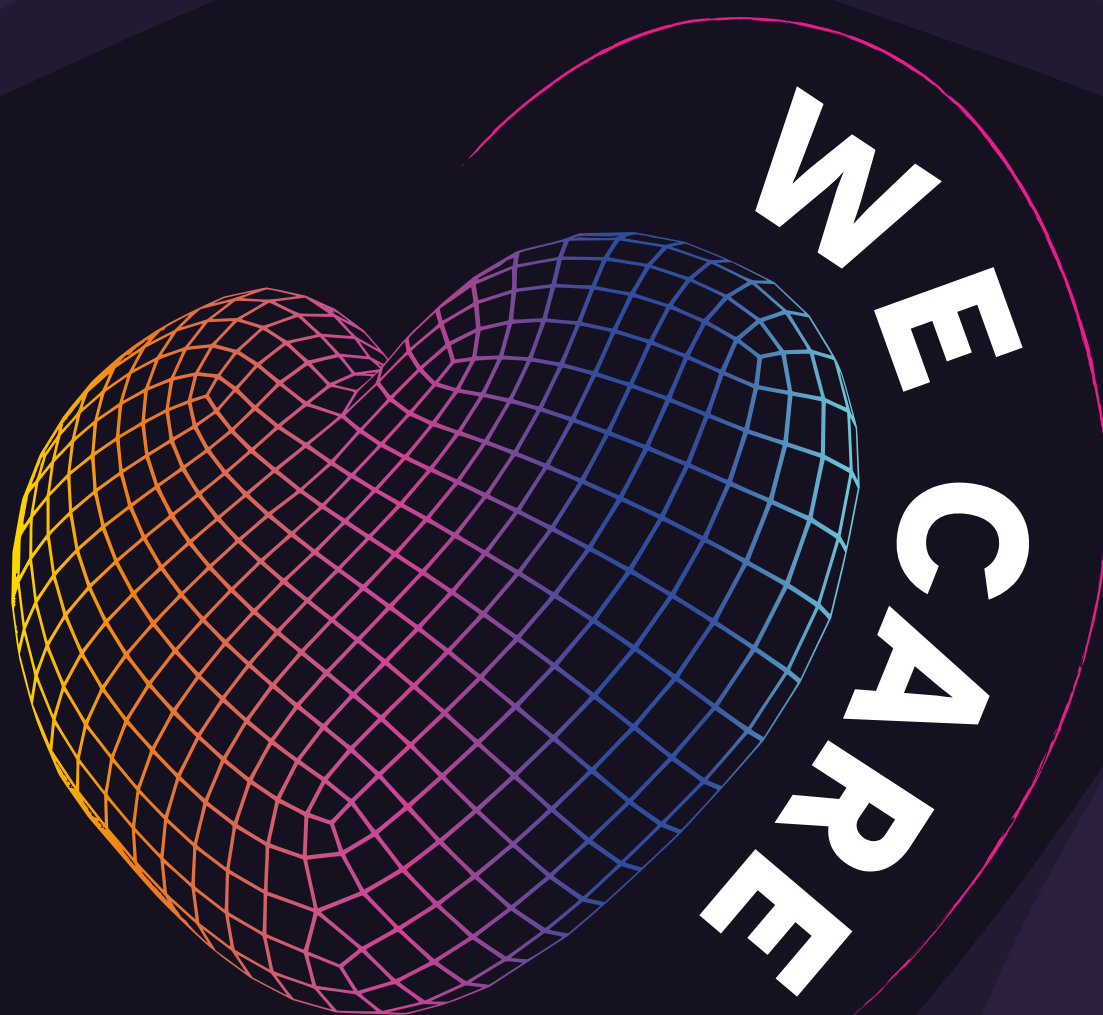




Università degli Studi "Gabriele d'Annunzio" Chieti - Pescara

**20** La Notte dei **24**  
**EUROPEA**  
**2** Ricercatori **4**



**27** SETTEMBRE

CAMPUS  
UNIVERSITARIO  
DI CHIETI  
DALLE 16:00

 **PALCO CENTRALE**  
**SPETTACOLI**

19:30

**Somebody to love**

Orchestra "I giovani archi"

21:00

**Non accettare cookies  
dagli sconosciuti,  
ma prima seguici!**

Ospiti d'eccezione: HeiMI

22:00

**Voices of unity:  
songs of hope  
and harmony**

Coro di Ateneo Ud'A InCanto

23:00

**Care & Vibes:  
DJ Night**

DJ Set

**WE  
CARE**



WE  
CARE

**DMSI** Dipartimento di Medicina e Scienze dell'Invecchiamento  
**DNISC** Dipartimento di Neuroscienze, Imaging e Scienze Cliniche  
**DISPUTER** Dipartimento di Scienze Psicologiche, della Salute e del Territorio  
**DSMOB** Dipartimento di Scienze Mediche, Orali e Biotecnologiche  
**DTIMO** Dipartimento di Tecnologie Innovative in Medicina & Odontoiatria  
**DEC** Dipartimento di Economia  
**DSGS** Dipartimento di Scienze Giuridiche e Sociali  
**DiLASS** Dipartimento di Lettere, Arti e Scienze Sociali  
**INGEO** Dipartimento di Ingegneria e Geologia  
**DLLCM** Dipartimento di Lingue, Letterature e Culture Moderne  
**DdA** Dipartimento di Architettura  
**DEA** Dipartimento di Economia Aziendale  
**FARM** Dipartimento di Farmacia  
**DiSEGS** Dipartimento di Studi Socio-Economici, Gestionali e Statistici  
**DiPsi** Dipartimento di Psicologia  
**DiSFIPEQ** Dipartimento di Scienze Filosofiche, Pedagogiche ed Economico-Quantitative  
**SMSS** Scuola di Medicina e Scienze della Salute  
**ITAB** Istituto di Tecnologie Avanzate Biomediche  
**CAST** Centro Studi e Tecnologie Avanzate  
**CLA** Centro Linguistico di Ateneo  
**UNIDAV** Università Telematica Leonardo Da Vinci  
**CAMAFI** Centro di Ateneo Multidisciplinare per l'Alta Formazione degli Insegnanti

**16:00**

**Saluti Istituzionali:**  
**Magnifico Rettore Liborio Stuppia,**  
**Direttore generale Paolo Esposito e**  
**Coordinatore NdR Elisabetta Dimauro**

📍 Palco centrale

**DMSI**

**16:30-17:20**

TAVOLA ROTONDA

**We care/We move: attività fisica**  
**per la salute e l'ambiente**

📍 DMSI Basamento Medicina -1 (Aula 11)

**17:20-18:10**

TAVOLA ROTONDA

**Narriamo l'epilessia: inclusione**  
**scolastica-lavorativa e abbattimento**  
**dello stigma**

📍 DMSI Basamento Medicina -1 (Aula 11)

**18:10-18:50**

SEMINARIO

**We care, you can: territorialità,**  
**natura ed esercizio fisico per la salute**

📍 DMSI Basamento Medicina -1 (Aula 11)

**18:50-19:30**

SEMINARIO

**La cura del rischio cardiovascolare**  
**nei bambini obesi**

📍 DMSI Basamento Medicina -1 (Aula 11)

**16:30-19:30**

LABORATORIO

**Tutti insieme per crescere in salute**

📍 DMSI Basamento Medicina -1  
(tavolo in open space)

**16:30-19:30**

LABORATORIO

**La prevenzione oggi per una vita**  
**di qualità domani**

📍 DMSI Basamento Medicina -1  
(tavolo in open space)

**16:30-19:30**

LABORATORIO

**Play with your body and care your mind**

📍 Stand spazio ulivo tra Farmacia e Cast

**16:30-19:30**

LABORATORIO

**Curiamo il piccolo**  
**per farlo diventare grande**

📍 DMSI Basamento Medicina -1  
(tavolo in open space)

**16:30-19:30**

LABORATORIO

**PREP (profilassi pre-esposizione all'HIV) e**  
**MST (malattie sessualmente trasmissibili)**  
**oggi: prendiamoci cura del futuro**

📍 DMSI Basamento Medicina -1  
(tavolo in open space)

**16:30-19:30**

LABORATORIO

**We care, you can: territorialità,**  
**natura ed esercizio fisico per la salute**

📍 DMSI Basamento Medicina -1  
(tavolo in open space)

**16:30-19:30**

LABORATORIO

**We care of your heart**

📍 DMSI Basamento Medicina -1  
(tavolo in open space)

**16:30-19:30**

LABORATORIO

**We care of Emergency**

📍 DMSI Basamento Medicina -1  
(tavolo in open space)

**16:30-19:30**

LABORATORIO

**What's in your blood**  
**and why should you care**

📍 DMSI Basamento Medicina -1  
(tavolo in open space)

## SMSS

16:30-19:30

LABORATORIO

### Occhio alla salute: obiettivo prevenzione

📍 SMSS Basamento Medicina -1  
(tavolo in open space)

16:30-19:30

LABORATORIO

### Dal contesto ospedaliero al territorio: le procedure per salvare una vita

📍 Ulivo area antistante Farmacia

16:30-19:30

LABORATORIO

### La stabilometria indossabile

📍 SMSS Basamento Medicina -1  
(tavolo in open space)

16:30-19:30

LABORATORIO

### Simulare per imparare

📍 Ulivo area antistante Farmacia

16:30-19:30

LABORATORIO

### Formazione e Ricerca per il moderno ruolo dei Tecnici di Radiologia Medica e Radioterapia in Sanità

📍 SMSS Basamento Medicina -1  
(tavolo in open space)

16:30-19:30

LABORATORIO

### Nutrition Care Process - il metodo di lavoro del Dietista

📍 SMSS Basamento Medicina -1  
(tavolo in open space)

16:30-19:30

LABORATORIO

### Per la tua Salute: "We Care of You"- Dietro le quinte della gestione delle biopsie di tessuto in laboratorio

📍 SMSS Basamento Medicina -1  
(tavolo in open space)

16:30-19:30

LABORATORIO

### Emergency Advanced Simulation Center

📍 Ulivo area antistante Farmacia

16:30-17:00

SEMINARIO

### Fisioterapista: le competenze riabilitative e l'equilibrio

📍 SMSS Basamento Medicina -1 (aula 10B)

17:00-17:30

SEMINARIO

### Il ruolo delle ostetriche sull'impatto ambientale

📍 SMSS Basamento Medicina -1 (aula 10B)

17:30-18:00

SEMINARIO

### Arteterapia virtuale: applicazione dell'effetto Michelangelo alla neuro riabilitazione dei pazienti con ictus

📍 SMSS Basamento Medicina -1 (aula 10B)

18:30-19:00

SEMINARIO

### Aerospace Nursing: Renaissance above the sky. Stars men, new generation of professionals

📍 SMSS Basamento Medicina -1 (aula 10B)

19:00-19:30

SEMINARIO

### Progetto PRIME: Prevenire con Insight, Motivazione ed Emozione

📍 SMSS Basamento Medicina -1 (aula 10B)

## DNISC

16:00-20:00

LABORATORIO

### WE CARE Earth with Newtaste

📍 DNISC Basamento Medicina -1  
(tavolo in open space)

16:00-20:00

POSTER E CONCORSO VIRTUALE PER LE SCUOLE

### LALA\_BRAIN Language LeArning as neural, cognitive reserve and BRAIN maintenance project

📍 DNISC Basamento Medicina -1 (Aula 9A)

**16:00-20:00**

LABORATORIO

### Monitoraggio fisiologico muscolare di nuova generazione

📍 DNISC Basamento Medicina -1  
(Lab. Valutazione Funzionale, DNISC)

## DSMOB

**16:00-22:00**

LABORATORIO

### Il potere antiossidante degli alimenti: tra miti e realtà

📍 DSMOB Basamento Medicina -1  
(tavolo in open space)

**16:00-22:00**

LABORATORIO

### Prendersi cura della salute attraverso il controllo delle infezioni: un futuro da costruire insieme

📍 DSMOB Basamento Medicina -1  
(tavolo in open space)

**16:00-22:00**

LABORATORIO

### Le Molecole Naturali: alleate preziose nella prevenzione delle malattie dell'invecchiamento

📍 DSMOB Basamento Medicina -1  
(tavolo in open space)

**16:00-22:00**

LABORATORIO

### La magia della chimica a servizio della cura

📍 DSMOB Basamento Medicina -1  
(tavolo in open space)

**16:00-22:00**

LABORATORIO

### OSSERVIAMO LE CELLULE... un mondo da esplorare, proteggere e di cui avere cura

📍 DSMOB Basamento Medicina -1  
(tavolo in open space)

**16:00-22:00**

LABORATORIO

### La cura del sorriso in età evolutiva nel gioco e nello sport

📍 DSMOB stand esterno

**16:00-22:00**

LABORATORIO

### Obiettivo Salute Orale: WE CARE

📍 DSMOB stand esterno

**16:00-22:00**

LABORATORIO

### Viaggio all'interno del nostro corpo: "Cure and Care"

📍 DSMOB Basamento Medicina -1  
(tavolo in open space)

**16:00-16:20**

SEMINARIO

### Gravidanza, igiene orale, cura e prevenzione : il caso del "Fusobacterium nucleatum"

📍 DSMOB Basamento Medicina -1 (Aula 9B)

**16:20-16:40**

SEMINARIO

### Instabilità cromosomica e microRNA: nuove frontiere terapeutiche nella presa in carico del paziente oncologico

📍 DSMOB Basamento Medicina -1 (Aula 9B)

**16:40-17:00**

SEMINARIO

### Il ruolo della IA in oncologia: modelli predittivi e nuovi scenari di trattamento

📍 DSMOB Basamento Medicina -1 (Aula 9B)

**17:00-17:20**

SEMINARIO

### Minimally invasive thoracic and abdominal surgery 3.0: the "golden" robotic era

📍 DSMOB Basamento Medicina -1 (Aula 9B)

**18:00-18:20**

SEMINARIO

**“In bocca alla salute”: il legame tra cavo orale e malattie sistemiche**

📍 DSMOB Basamento Medicina -1 (Aula 9B)

**18:20-18:40**

TAVOLA ROTONDA

**Il ruolo della ricerca scientifica nella scoperta di nuovi bersagli per farmaci antitumorali e le colture cellulari 3D**

📍 DSMOB Basamento Medicina -1 (Aula 9B)

**18:40-19:00**

SEMINARIO

**We care the environment to care our microenvironment: pollutants and gut health**

📍 DSMOB Basamento Medicina -1 (Aula 9B)

**19:00-19:20**

SEMINARIO

**“Pensare” la sclerosi multipla: la medicina narrativa come strumento di cura e di misura in riabilitazione**

📍 DSMOB Basamento Medicina -1 (Aula 9B)

**DTIMO**

**16:00-20:00**

LABORATORIO

**Collaborazione multidisciplinare per la salute globale: storie di empatia in azione**

📍 DTIMO Clinica Odontoiatrica (tavolo in open space)

**18:00-18:40**

SEMINARIO

**Oltre la cura: costruire insieme la salute**

📍 DTIMO Clinica Odontoiatrica (tavolo in open space)

**16:00-20:00**

LABORATORIO

**PlasmaCARE: i superpoteri del quarto stato della materia**

📍 DTIMO Clinica Odontoiatrica (tavolo in open space)

**16:00-20:00**

LABORATORIO

**Uno sguardo al futuro dell'Odontoiatria: il punto di vista degli studenti**

📍 DTIMO stand esterno

**16:00-20:00**

LABORATORIO

**Tutela di salute, ambiente e sicurezza: evitare, riconoscere ed eliminare**

📍 DTIMO Clinica Odontoiatrica (tavolo in open space)

**16:30-17:00**

SEMINARIO

**Total worker health: la promozione della salute globale del lavoratore**

📍 DTIMO Basamento Medicina -1 (Aula 10A)

**16:00-20:00**

LABORATORIO

**Nuovi strumenti e tecnologie per il benessere del paziente odontoiatrico: Progetto VITALITY**

📍 DTIMO Clinica Odontoiatrica (tavolo in open space)

**16:00-20:00**

LABORATORIO

**Riequilibrio funzionale del distretto testa collo ad approccio dalla bocca: prevenzione, cura e benessere dal bambino all'adulto**

📍 DTIMO Clinica Odontoiatrica (tavolo in open space)

**17:00-17:30**

SEMINARIO

**Mare e Uomo: one health**

📍 DTIMO Basamento Medicina -1 (10A)



## DEC

**16:00-16:20**

SEMINARIO

**Costruire contesti organizzativi inclusivi per le persone con disabilità. Le potenzialità del performance management e della leadership**

📍 DEC Basamento Farmacia -1 (Aula 4)

**16:20-16:40**

SEMINARIO

**L'innovazione nell'educazione: strategie e strumenti per l'inclusione degli studenti con disabilità visiva**

📍 DEC Basamento Farmacia -1 (Aula 4)

**16:40-17:00**

SEMINARIO

**Un'ORSA lungo i percorsi di sostenibilità delle aziende abruzzesi**

📍 DEC Basamento Farmacia -1 (Aula 4)

**17:20-17:40**

SEMINARIO

**I divari tra le province italiane stanno crescendo?**

📍 DEC Basamento Farmacia -1 (Aula 4)

**17:40-18:00**

SEMINARIO

**Come cambia l'organizzazione del lavoro di cura**

📍 DEC Basamento Farmacia -1 (Aula 4)

**18:00-18:20**

SEMINARIO

**La valutazione della sostenibilità nel settore agroalimentare**

📍 DEC Basamento Farmacia -1 (Aula 4)

**16:00-22:00**

LABORATORIO

**Per un pasto in più, quanto vale il tuo tempo donato?**

📍 DEC stand esterno

**18:40-19:00**

SEMINARIO

**La Terra Frana: tutela dell'ambiente e sviluppo sostenibile in un territorio fragile**

📍 DEC Basamento Farmacia -1 (Aula 4)

## DSGS

**16:00-16:30**

SEMINARIO

**Le nuove frontiere del diritto societario: i robodirectors. Realtà o illusione?**

📍 DSGS Basamento Farmacia -1 (Aula 3)

**16:30-17:00**

SEMINARIO

**We don't care. La normalità del crimine e fenomeni derivati**

📍 DSGS Basamento Farmacia -1 (Aula 3)

**17:00-17:30**

SEMINARIO

**I social network e le nuove dinamiche di condivisione**

📍 DSGS Basamento Farmacia -1 (Aula 3)

**17:30-18:00**

SEMINARIO

**Profilazione e rating: i pericoli per i diritti e le libertà fondamentali**

📍 DSGS Basamento Farmacia -1 (Aula 3)

**18:00-18:30**

SEMINARIO

**Responsabilità e cura nella società complessa**

📍 DSGS Basamento Farmacia -1 (Aula 3)

**18:30-19:00**

SEMINARIO

**L'etica della cura: democrazia e salute**

📍 DSGS Basamento Farmacia -1 (tavolo in open space)



16:00-22:00

LABORATORIO

### L(aw)e Care: Giuriverba cares

📍 DSGS Basamento Farmacia -1  
(tavolo in open space)

16:00-22:00

LABORATORIO

### L(aw)e Care: La via della cura - Il gioco dell'oca giuridico

📍 DSGS Basamento Farmacia -1  
(tavolo in open space)

16:00-22:00

LABORATORIO

### Gioco Eco-Aventure a Casa: piccoli Eroi Sostenibili

📍 DSGS Basamento Farmacia -1  
(tavolo in open space)

16:00-22:00

LABORATORIO

### Teatro delle marionette

📍 DSGS Spazio antistante edificio Lettere

**DiLASS**

16:00-16:35

SEMINARIO

### Heritage, we care. Professionisti della salvaguardia

📍 DiLASS Lettere-Piano terra (Aula 1)

16:35-17:20

LABORATORIO

### We care for our culture: progetti digitali per il patrimonio culturale

📍 DiLASS Lettere-Piano terra (Aula 1)

17:20-17:55

SEMINARIO

### La cura delle parole: dall'italiano al dialetto

📍 DiLASS Lettere-Piano terra (Aula 1)

17:55-18:15

SEMINARIO

### "Ciò che mi racconta l'amore": il personale "I care" di Gustav Mahler

📍 DiLASS Lettere-Piano terra (Aula 1)

18:15-18:50

SEMINARIO

### Un antidoto alle fake news: prendersi cura della storia e del suo metodo

📍 DiLASS Lettere-Piano terra (Aula 1)

18:50-19:10

SEMINARIO

### Un testo da curare, un mistero da svelare

📍 DiLASS Lettere-Piano terra (Aula 1)

19:10-19:30

SEMINARIO

### Mi preoccupo del mio futuro: letterati "in erba" e occupazione

📍 DiLASS Lettere-Piano terra (Aula 1)

17:00-17:30

SEMINARIO

### "Che cos'è questa Storia?" Riflessioni di uno storiografo

📍 DiLASS Lettere-Primo piano (Aula 8)

16:00-16:45

PERFORMANCE TEATRALE

### "GuardÀmi". We care about you

📍 DiLASS Spazio antistante edificio Lettere

17:00-17:45

PERFORMANCE TEATRALE

### "Assoli". Performance teatrale degli studenti Ud'A

📍 DiLASS Spazio antistante edificio Lettere

19:30-20:20

LABORATORIO

### Il mito di Orfeo dalla letteratura al cinema

📍 DiLASS Lettere-Piano terra (Aula 1)

**20:20-21:20**

LABORATORIO

### "I soliti ignoti dei Beni Culturali" ...We care

📍 DiLASS Lettere-Piano terra (Aula 1)

**16:00-22:00**

MOSTRA

### Legendae figurate. Francesco d'Assisi e Ludovico di Tolosa nella pittura murale abruzzese tra XIII e XIV secolo

📍 DiLASS Spazio espositivo Aula Magna Lettere livello 1

**INGEO**

**16:00-22:00**

LABORATORIO

### Sperimentazione e monitoraggio della salute strutturale

📍 INGEO Basamento Medicina -2  
(tavolo in open space-Aula A)

**16:00-22:00**

LABORATORIO

### Digital water per la riduzione delle perdite idriche negli acquedotti

📍 INGEO Basamento Medicina -2  
(tavolo in open space-Aula A)

**16:00-22:00**

LABORATORIO

### Stampa 3D nell'Ingegneria: personalizzazione ed efficienza per un futuro sostenibile

📍 INGEO Basamento Medicina -2  
(tavolo in open space-Aula A)

**16:00-22:00**

LABORATORIO

### La cura del pianeta nella fisica tecnica. I cambiamenti climatici ed il comfort ambientale

📍 INGEO Basamento Medicina -2  
(tavolo in open space-Aula A)

**16:00-22:00**

LABORATORIO

### Ingegneria, robotica e smart sensing: nuovi paradigmi per la salute

📍 INGEO Basamento Medicina -2  
(tavolo in open space-Aula A)

**16:00-22:00**

LABORATORIO

### Studio degli effetti sismici locali per la tutela del patrimonio costruito e naturale

📍 INGEO Basamento Medicina -2  
(tavolo in open space-Aula A)

**16:00-22:00**

LABORATORIO

### Il Futuro è adesso: scopri l'Intelligenza artificiale e la realtà virtuale

📍 INGEO Basamento Medicina -2  
(tavolo in open space-Aula A)

**16:00-22:00**

LABORATORIO

### Equità di Genere, Inclusione e STEM

📍 INGEO Basamento Medicina -2  
(tavolo in open space-Aula A)

**16:00-22:00**

LABORATORIO

### Contributo della geomatica per la costruzione dei modelli digitali del futuro

📍 INGEO Basamento Medicina -2  
(tavolo in open space-Aula A)

**16:00-22:00**

LABORATORIO

### Osservatorio geologico ambientale Abruzzo - Conoscere per prevenire

📍 INGEO Basamento Medicina -2  
(tavolo in open space-Aula A)

**16:00-22:00**

LABORATORIO

### We care about our Planet: il contributo della geologia nella transizione energetica

📍 INGEO Basamento Medicina -2  
(tavolo in open space-Aula A)

16:00-22:00

LABORATORIO

### We care about the solar system: inspired by its exploration

📍 INGE0 Basamento Medicina -2  
(tavolo in open space-Aula A)

16:00-22:00

MOSTRA

### La cura dei rapporti tra professionisti e società: il ruolo degli Ordini e Collegi professionali nella Geologia e nell'Ingegneria

📍 INGE0 Basamento Medicina -2  
(tavolo in open space-Aula A)

16:00-22:00

MOSTRA

### AID2GAIT: biofeedback per il monitoraggio dello stress psicofisico durante il training del cammino robot-assistito nella paralisi cerebrale infantile

📍 INGE0 Basamento Medicina -2  
(tavolo in open space-Aula A)

**DLLCM**

16:00-16:20

SEMINARIO

### We care. Esuli russi in Italia ieri e oggi

📍 DLLCM Lettere-Piano terra (Aula 2)

16:20-16:40

SEMINARIO

### A que no sabes que nos importa

📍 DLLCM Lettere-Piano terra (Aula 2)

16:40-17:10

SEMINARIO

### La traduzione come pratica dell'accoglienza

📍 DLLCM Lettere-Piano terra (Aula 2)

17:10-18:10

SEMINARIO

### We care: dai Balcani all'Oriente. La tutela della cultura e della lingua

📍 DLLCM Lettere-Piano terra (Aula 2)

18:10-18:30

SEMINARIO

### We care. L'esperienza degli studenti universitari di lingua russa con i minori ucraini

📍 DLLCM Lettere-Piano terra (Aula 2)

18:30-18:50

SEMINARIO

### La Rivoluzione dei garofani e la solidarietà del popolo portoghese

📍 DLLCM Lettere-Piano terra (Aula 2)

18:50-19:10

SEMINARIO

### We care: la tutela della diversità linguistica in Italia

📍 DLLCM Lettere-Piano terra (Aula 2)

19:10-19:30

SEMINARIO

### La scrittura letteraria come cura del sé e dell'altro: esempi da Giacomo Leopardi e Virginia Woolf

📍 DLLCM Lettere-Piano terra (Aula 2)

19:30-20:00

LABORATORIO

### Penser et panser. L'etica del care nella cultura francese contemporanea

📍 DLLCM Lettere-Piano terra (Aula 2)

20:00-20:30

LABORATORIO

### We care: voci e sguardi sulla vita dal mondo di lingua inglese

📍 DLLCM Lettere-Piano terra (Aula 2)

20:30-22:00

LABORATORIO

### Conosci l'altro? Quiz di cultura globale

📍 DLLCM Lettere-Piano terra (Aula 2)

## DdA

**16:00-22:30**

“ESPOSIZIONE”

**We care how to learn:  
mostra di libri, modelli digitali e virtuali**

📍 DdA Basamento Medicina -2  
(tavolo in open space)

**16:00-20:30**

LABORATORIO

**We care how to visualize:  
esplorazione dell'Architettura con i visori**

📍 DdA Basamento Medicina -2 (Aula B)

**16:00-20:30**

LABORATORIO

**We care how to create:  
progettazione di un'abitazione  
con l'Intelligenza Artificiale**

📍 DdA Basamento Medicina -2 (Aula B)

**16:00-20:30**

LABORATORIO

**We care how to prototype:  
applicazione delle tecnologie  
di stampa 3D nell'Architettura**

📍 DdA Basamento Medicina -2 (Aula B)

**16:00-22:00**

ESPOSIZIONE

**We care how to learn:  
modelli di architetture parametriche**

📍 DdA stand esterno

**16:00-22:00**

ESPOSIZIONE

**We care how to learn:  
modelli di strutture geodetiche**

📍 DdA stand esterno

**16:00-20:30**

LABORATORIO

**We care how to build: realizzazione  
di un padiglione di piccole dimensioni**

📍 DdA stand esterno

**16:00-20:30**

LABORATORIO

**We care how to build:  
realizzazione di sliceform**

📍 DdA stand esterno

**16:00-20:30**

LABORATORIO

**We care how to build:  
realizzazione di strutture geodetiche**

📍 DdA Basamento Medicina -2 (Aula B)

## DEA

**16:00-19:30**

LABORATORIO

**Sustainability & Well-Being**

📍 DEA Stand esterno

**16:00-19:30**

LABORATORIO

**Educazione finanziaria 2.0:  
take care of investments!**

📍 DEA Stand esterno

**17:00-18:30**

TAVOLA ROTONDA

**Opportunità e sfide delle nuove  
tecnologie: pubblica amministrazione,  
lavoro e inclusione**

📍 DEA Basamento Farmacia -1 (Aula 6)

**18:30-19:30**

SEMINARIO

**We care: AFFIDiamoci! Benessere dei  
minori, affido, istituzioni, famiglie**

📍 DEA Basamento Farmacia -1 (Aula 6)

## FARM

**16:00-22:00**

LABORATORIO

**Food for CARE**

📍 FARMACIA Basamento Farmacia -1 (laboratorio n. 1)

16:00-22:00

LABORATORIO

**PharmabioCARE:  
un futuro da costruire insieme,  
il farmaco una risorsa per la salute**

📍 FARMACIA Basamento Farmacia -1  
(laboratorio n. 2)

16:00-22:00

LABORATORIO

**MedChem Lab: ChimiCARE per la salute**

📍 FARMACIA Basamento Farmacia -1  
(laboratorio n. 3)

16:00-22:00

LABORATORIO

**GioCARE con i colori della salute**

📍 FARMACIA Basamento Farmacia -1  
(laboratorio n. 3)

16:00-22:00

LABORATORIO

**WE CARE for your knowledge:  
Lab Expo di Chimica Organica**

📍 FARMACIA Basamento Farmacia -1  
(laboratorio n. 2)

16:00-22:00

LABORATORIO

**Cells Anatomy Research Experience:  
WE CARE for your health**

📍 FARMACIA Basamento Farmacia -1  
(laboratorio n. 7)

16:00-22:00

LABORATORIO

**WE CARE for the planet**

📍 FARMACIA Basamento Farmacia -1  
(laboratorio n. 4)

16:00-22:00

LABORATORIO

**WE CARE: Il microbiota che ci protegge**

📍 FARMACIA Basamento Farmacia -1  
(laboratorio n. 7)

16:00-22:00

LABORATORIO

**Riciclo ed Esperimenti  
di Energia Sostenibile**

📍 FARMACIA Basamento Farmacia -1  
(laboratorio n.5)

16:00-22:00

LABORATORIO

**WE CARE: Game of Probiotics  
as a New Therapeutic Frontier**

📍 FARMACIA Basamento Farmacia -1  
(laboratorio n. 4)

16:30-16:50

SEMINARIO

**Abbiamo a cuore la nostra salute:  
quello che non sappiamo sul fumo  
e sull'abuso di alcool**

📍 FARMACIA Basamento Farmacia -1 (Aula 12)

16:50-17:10

SEMINARIO

**RicerCARE per curare: i supereroi CAR-T  
in campo contro i tumori**

📍 FARMACIA Basamento Farmacia -1 (Aula 12)

17:10-17:30

SEMINARIO

**CARE for the cure: il riposizionamento  
dei farmaci come strategia  
nella lotta ai tumori**

📍 FARMACIA Basamento Farmacia -1 (Aula 12)

17:30-18:00

SEMINARIO

**WE CARE for our students: il percorso  
di eccellenza raccontato dai protagonisti**

📍 FARMACIA Basamento Farmacia -1 (Aula 12)

18:00-18:20

SEMINARIO

**CosmetiCARE:  
giochiamo per il tuo futuro!**

📍 FARMACIA Basamento Farmacia -1 (Aula 12)

**18:20-18:40**

SEMINARIO

**WE CARE for our bodies:  
come il piccolo viaggia  
nel nostro corpo**

📍 FARMACIA Basamento Farmacia -1 (Aula 12)

**18:40-19:00**

SEMINARIO

**Nanomedicine: a fantastic voyage  
within the nanoscience**

📍 FARMACIA Basamento Farmacia -1 (Aula 12)

**CLA**

**16:30-17:00**

SEMINARIO

**The importance of "giving"  
in the English culture**

📍 CLA Lettere-Primo piano (Aula 4)

**17:00-17:30**

SEMINARIO

**The potential and limitations of AI  
and English Language Learning: We Care**

📍 CLA Lettere-Primo piano (Aula 4)

**17:30-18:00**

SEMINARIO

**España: un país solidario. Instituciones  
y organizaciones de apoyo social  
en España**

📍 CLA Lettere-Primo piano (Aula 4)

**18:00-18:30**

SEMINARIO

**Umwelt**

📍 CLA Lettere-Primo piano (Aula 4)

**18:30-19:00**

SEMINARIO

**Dificultades de los estudiantes italianos  
de ELE en el uso de los determinantes  
y los pronombres demostrativos**

📍 CLA Lettere-Primo piano (Aula 4)

**19:00-19:30**

SEMINARIO

**La cura e l'interesse delle parole:  
alla scoperta del mondo  
attraverso l'alfabeto russo**

📍 CLA Lettere-Primo piano (Aula 4)

**DiSEGS**

**16:00-22:00**

LABORATORIO

**Chemistry in Action: caring for our future**

📍 DiSEGS Basamento Farmacia -1  
(tavolo in open space)

**16:00-22:00**

LABORATORIO

**Come l'illusione di vincere maschera  
la probabilità di perdere**

📍 DiSEGS Basamento Farmacia -1  
(tavolo in open space)

**16:30-18:00**

TAVOLA ROTONDA

**Rivoluzione verde per un'energia che  
tiene a cuore il pianeta**

📍 DiSEGS Basamento Farmacia -1 (Aula 2)

**18:00-18:30**

SEMINARIO

**Diversity management: strategie di  
inclusione a supporto dei caregiver nelle  
organizzazioni**

📍 DiSEGS Basamento Farmacia -1 (Aula 2)

**ITAB**

**16:00-20:00**

STAND

**L'ITAB e la sua storia**

📍 ITAB

16:00-20:00

LABORATORIO

### I segnali dell'acqua: la risonanza magnetica

📍 ITAB

16:00-20:00

LABORATORIO

### I segnali elettrici: elettrofisiologia, brain-computer interface e brain stimulation

📍 ITAB

16:00-20:00

LABORATORIO

### Echi di tessuto: l'ecografia

📍 ITAB

16:00-20:00

LABORATORIO

### Il calore del corpo: la termografia

📍 ITAB

16:00-20:00

LABORATORIO

### Il comportamento e le sue misure

📍 ITAB

16:00-20:00

GIOCO

### Le nuove frontiere nella didattica: brain anatomy in immersive virtual reality

📍 ITAB

16:00-20:00

GIOCO

### Perchè succede? Risposte a curiosità scientifiche

📍 ITAB

16:00-20:00

SEMINARIO

### Alla ricerca del piacere

📍 ITAB

16:00-20:00

STAND

### Nuove frontiere diagnostiche: la Risonanza Magnetica per applicazioni cliniche

📍 ITAB Stand esterno

16:00-20:00

LABORATORIO

### Nuove frontiere terapeutiche: la stimolazione magnetica transcranica per applicazioni cliniche

📍 ITAB

16:00-20:00

GIOCO

### Nuove frontiere neuroriabilitative: stimolazioni cognitive per potenziare e recuperare abilità

📍 ITAB

16:00-20:00

GIOCO

### L'alfabeto degli odori: la conoscenza del mondo attraverso l'olfatto

📍 ITAB

16:00-20:00

STAND

### Gli esperti dell'olfatto: i cani "molecolari"

📍 ITAB Stand esterno

16:00-20:00

MOSTRA

### Scienza e Arte all'ITAB

📍 ITAB

CAST

16:00-16:20

SEMINARIO

### La cura dei collaboratori nelle organizzazioni

📍 CAST (Aula Convegni)



**16:20-16:40**

SEMINARIO

**Il futuro della ricerca preclinica: la tecnologia dell'organ-on-a-chip**

📍 CAST (Aula Convegni)

**16:40-17:00**

WORKSHOP

**WE CARE cognitive VITALITY with mixed reality**

📍 CAST (Aula Convegni)

**16:00-18:40**

MINI SIMPOSIO

**Medical research: developing the basis for future health care**

📍 Aula Magna di Medicina

**17:30-20:00**

TAVOLA ROTONDA

**Dal laboratorio alla clinica. I risultati della ricerca e le applicazioni terapeutiche. Tavola Rotonda AIRC - Associazione Italiana Ricerca sul Cancro**

📍 CAST (Aula Convegni)

**16:00-20:00**

LABORATORIO

**Applicazioni di economia comportamentale**

📍 CAST

**16:00-20:00**

LABORATORIO

**In virtual veritas**

📍 CAST

**16:00-20:00**

LABORATORIO

**Come mi curo: intervento farmaco "logico"**

📍 CAST

**16:00-20:00**

LABORATORIO

**La mia salute in un mondo di plastica**

📍 CAST

**16:00-20:00**

LABORATORIO

**We Care for people: genetica e salute**

📍 CAST

**16:00-20:00**

LABORATORIO

**Screening for care**

📍 CAST

**16:00-20:00**

LABORATORIO

**Test2Health**

📍 CAST

**16:00-20:00**

LABORATORIO

**OMICS4Care**

📍 CAST

**16:00-20:00**

LABORATORIO

**La natura si prende cura di noi: le molecole naturali nella prevenzione delle malattie dell'invecchiamento**

📍 CAST

**16:00-20:00**

LABORATORIO

**Heart care: l'importanza di prevenire le malattie cardiovascolari**

📍 CAST

**16:00-20:00**

LABORATORIO

**Vitality - TeleMonitor Escape: We Care**

📍 CAST

**16:00-20:00**

LABORATORIO

**Ci prendiamo cura delle allergie nella popolazione pediatrica**

📍 CAST

**16:00-20:00**

LABORATORIO

**We Care: esplorare l'invisibile come strumento di cura e ricerca**

📍 CAST

16:00-20:00

LABORATORIO

**Animal Care: responsabilità e benessere nella ricerca scientifica**

📍 CAST

16:00-20:00

LABORATORIO

**We Care...of invisible: la microscopia elettronica delle cellule**

📍 CAST

**DiPsi**

16.30-17:00

SEMINARIO

**Ud'A 4 Mental HealthCARE: i servizi di psicologia clinica per il territorio**

📍 DiPsi Basamento Farmacia -1 (Aula 5)

17:00-17:30

SEMINARIO

**Look over: minority stress nella comunità LGBTQIA+**

📍 DiPsi Basamento Farmacia -1 (Aula 5)

17:30-18:00

SEMINARIO

**Prendersi cura delle vittime: le questioni di genere tra ricerca, formazione e politiche di ateneo**

📍 DiPsi Basamento Farmacia -1 (Aula 5)

18:00-18:30

SEMINARIO

**Famiglia e lavoro: si può fare! L'intervento MUMs in azienda**

📍 DiPsi Basamento Farmacia -1 (Aula 5)

18:30-19:30

TAVOLA ROTONDA

**Progetto We Care: prevenire e contrastare il maltrattamento a tutela dei minorenni**

📍 DiPsi Basamento Farmacia -1 (Aula 5)

16:00-20:00

LABORATORIO

**Taboo emotivo: prendiamoci cura di noi e dell'altro riconoscendo le emozioni**

📍 DiPsi Basamento Farmacia -1  
(tavolo in open space)

16:00-18:00

LABORATORIO

**CARE: Children-And-paREnts from infancy to adolescence**

📍 DiPsi Basamento Farmacia -1  
(tavolo in open space)

18:30-19:30

LABORATORIO

**The sustainability challenge**

📍 DiPsi Basamento Farmacia -1  
(tavolo in open space)

**DiSFiPEQ**

16:30-17:30

SEMINARIO

**Laboratori esperienziali e sperimentali 0-99 per l'apprendimento e l'insegnamento**

📍 DiSFiPEQ Lettere-Piano terra (Aula 3)

16:00-16:30

SEMINARIO

**La cura della cultura: la realtà editoriale di Retrospective**

📍 DiSFiPEQ Lettere-Piano terra (Aula 3)

17:30-19:00

TAVOLA ROTONDA

**Prendersi cura di sé e del mondo: il sapere filosofico tra teoria, prassi e politica dal medioevo alla contemporaneità**

📍 DiSFiPEQ Lettere-Piano terra (Aula 3)

**19:00-19:30**

SEMINARIO

**Il concetto di cura nella riflessione filosofica contemporanea.**

**Prospettive per il futuro**

📍 DiSFIPEQ Lettere-Piano terra (Aula 3)

**16:00-22:00**

LABORATORIO

**La relazione che cura: attività di gruppo e giochi di ruolo**

📍 DiSFIPEQ Lettere

(tavolo in open space)

**16:00-22:00**

LABORATORIO

**Educare giocando: attività ludico-didattiche, letture creative e percorsi corporeo-sensoriali**

📍 DiSFIPEQ Lettere

(tavolo in open space)

## DISPUTER

**16:00-19:30**

STAND

**WeCare - Terremoti, Resilienza e Consapevolezza: un viaggio verso la conoscenza con esperienze educative, insegnamento universitario e il Centro Interuniversitario di Sismotettonica CRUST**

📍 DISPUTER Area antistante parcheggio rettorato

**16:00-19:30**

LABORATORIO

**EarthCare: dal cielo alla Terra - Comprendere e convivere con i terremoti con occhi satellitari, geologia e onde sismiche**

📍 DISPUTER Basamento medicina -2

(tavolo in open space)

## Sfide future: alimentazione e benessere

**16:30-17:00**

SEMINARIO

**Alimentazione e benessere nell'antichità**

📍 Aula Magna di Lettere

**17:00-17:30**

TAVOLA ROTONDA

**Alimentazione e salute nelle case circondariali: una occasione speciale di cura e prevenzione**

📍 Aula Magna di Lettere

**17:30-18:00**

SEMINARIO

**Il cibo come metafora del mondo globalizzato: i territori dell'abbondanza e della scarsità**

📍 Aula Magna di Lettere

**18:00-18:30**

SEMINARIO

**Il cibo come metafora del mondo globalizzato: l'Agenda 2030 e la cooperazione internazionale**

📍 Aula Magna di Lettere

## Sfide future: intelligenza artificiale e sue applicazioni

**16:30-17:00**

SEMINARIO

**L'intelligenza artificiale in medicina e il suo impatto sui professionisti della salute**

📍 Aula magna di Farmacia

17:00-17:30

SEMINARIO

**Le nuove frontiere della chirurgia:  
la robotica single-port  
e l'intelligenza artificiale**

📍 Aula magna di Farmacia

17:30-18:00

SEMINARIO

**Intelligenza artificiale e innovazioni  
tecnologiche in odontoiatria:  
verso cure avanzate e personalizzate**

📍 Aula magna di Farmacia

18:00-18:30

SEMINARIO

**Intelligenza Artificiale per la Sostenibilità**

📍 Aula magna di Farmacia

18:30-19:00

SEMINARIO

**Intelligenza Artificiale: l'alleato invisibile  
per la cura della persona con diabete**

📍 Aula magna di Farmacia

19:00-19:30

SEMINARIO

**"Intelligenza Artificiale chiama.  
Filosofia risponde".  
Riflessioni filosofiche  
sui problemi dell'IA**

📍 Aula magna di Farmacia

**UNIDAV**

16:00-19:30

STAND

**Università Telematica  
"Leonardo da Vinci":  
offerta formativa e attività di ricerca**

📍 Area parcheggio antistante rettorato

## Museo universitario

16:00-20:00

LABORATORIO

**Le origini del movimento umano**

📍 Ulivo area antistante Farmacia

## Giardino dei semplici \*

16:00 e 18:30

LABORATORIO

**Un alpaca per amico, attività  
e interazione con gli animali**

📍 Giardino dei Semplici

16:00 e 18:30

LABORATORIO

**Dal frutto alla conserva di pomodoro**

📍 Giardino dei Semplici

17:00 e 19:00

LABORATORIO

**Come ti trasformo il latte in formaggio**

📍 Giardino dei Semplici

17:30 e 18:45

LABORATORIO

**La moltiplicazione ...  
applicata alle piante!**

📍 Giardino dei Semplici

16:45 e 17:45

LABORATORIO

**Il miele, un approccio alla degustazione**

📍 Giardino dei Semplici

18:00 e 19:15

LABORATORIO

**C'è olio e olio!  
Mettiti alla prova con l'analisi sensoriale!**

📍 Giardino dei Semplici

**\* Le attività prevedono ciascuna due orari di  
ingresso**

## INGENIUM

**16:00-22:00**

LABORATORIO

**InTenCities: The INGENIUM Challenge**

📍 Area verde fronte fontana edificio Lettere

## CAMAFI

**18:00-19:00**

TAVOLA ROTONDA

**L'ora di chimica: università e scuola dialogano sull'insegnamento delle discipline scientifiche**

📍 Lettere-Primo piano (Aula 7)

## Scienza under18 Pescara per l' Abruzzo

**16:00-19:30**

LABORATORIO

**Comunicazione della scienza con il "fare"**

📍 Lettere-Primo piano (Aula 6)

## Scuola Superiore G. d'Annunzio

**17:00-17:30**

SEMINARIO

**Il terzo livello di formazione universitaria: il dottorato di ricerca**

📍 Aula Multimediale

## Speaker Corner

**17:00-19:00**

**Prendersi cura della salute nell'antica Grecia**

📍 Trono della Minerva

**17:00-19:00**

**La qualità della vita nelle città dell'antica Grecia**

📍 Trono della Minerva

**17:00-19:00**

**L'Umanesimo alla base della cultura aziendale contemporanea: come prendersi cura degli aspetti organizzativi**

📍 Trono della Minerva

**17:00-19:00**

**Cura animi et corporis: riflessioni sul concetto di cura nel pensiero latino antico**

📍 Trono della Minerva

**17:00-19:00**

**We care about our Planet: tecnologie, innovazione e impegno per un futuro sostenibile**

📍 Trono della Minerva

**17:00-19:00**

**L'evoluzione della medicina tra passato e presente**

📍 Trono della Minerva

La partecipazione permette di acquisire **crediti PCTO**